



KOFRADIA ZAHARREKO ERABILERA PROTOKOLOA

Osasun Larrialdi Alarma-ko 3. Fasean gaude astelehenetik (2020/06/08) hasita, eta poliki-poliki normaltasunera bideratzeko neurriak hartzen hasi daiteke. Hori dela eta, "Kofradia zaharra"-ren zabaltze partzalean aldaketa batzuk egongo dira. Oinarritzat ekainaren 6ko Real Decreto 555/2020 eta Ekainaren 7ko EHAako 13/2020 Dekretua oinarritzat hartuz hurrengo **baldintzak** ezarriko dira "Kofradia Zaharraren" erabilera egokia egiteko;

- **AFOROA**
 - Gaur eguneko aforoaren 60%a gehienez
 - Parte hartzaile denek eserita egon beharko dute.
 - **1. Solairuaren aforoa – 36 pertsona**
 - **2. Solairuaren aforoa – 36 pertsona**
- **Osasun neurriak**
 - Sartu aurretik, eskuak hidrogel-arekin garbitu beharko dira.
 - Sarreran temperatura hartu beharko zaie partzehartzaile guztiei. 37°Ctik gorakoek ezin iznago dute sartu.
 - Maskarillak derrigorrezkoak izango dira, 2mtako distantzia bermatu ezin daitekenean.
 - Sintomadunak EZIN izango dute joan
- **ERABILERA MAIZTASUNA**
 - Solairu bakoitzean, eguneko ekitaldi/batzar bat bakarra egin ahal izango da.
- **GARBITASUNA**
 - Udalak, egunean 1-n garbituko du Kofradia Zaharra

Baldintza hauez gain, uneoro Osasun Sailak eskatutako osasun eta higiene neurriak bete beharko dira.

Neurri hauek guztiak, **ANTOLATZAILAREAN ARDURAPEAN** bete beharko dira.

Egoera hoberantz doan neurrian, baldintzak aldatuaz joango dira.

Ondarroan, 2020ko ekainak 8an.

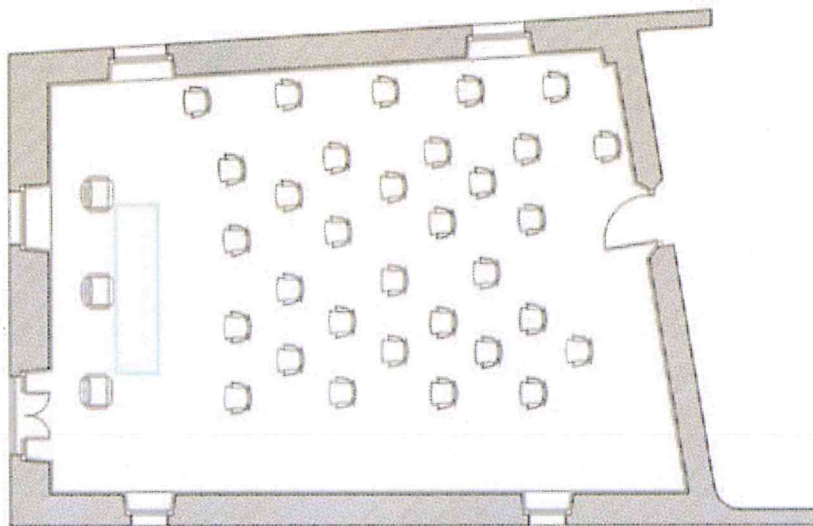
Alkatea.- Zunbeltz Bedialauneta Ibaibarriaga

DENON ONERAKO, EGIN ERABILERA EGOKIA.



KOFRADIA ZAHARREKO ERABILERA AFOROA

- **AFOROA**
 - Gaur eguneko aforoaren 30%a gehienez
 - 1. Solairuaren aforoa
 - M2 erabilgarriak – 91,79m²
 - 100%eko aforoa = 61,19 pertsona, borobilduta 61
 - 30%eko aforoa = 18,30, borobilduta 18 pertsona
 - 60%eko aforoa = 36,60, borobilduta 36 pertsona
 - 2. Solairuaren aforoa
 - M2 erabilgarriak – 91.61m²
 - 100%eko aforoa = 61.07 pertsona, borobilduta 61
 - 30%eko aforoa = 18,30, borobilduta 18 pertsona
 - 60%eko aforoa = 36,60, borobilduta 36 pertsona
- **APLIKATUTAKO LEGEDIA**
 - CTE-DB-SI-3 ko, 2. Puntua “calculo de ocupación”
 - Docente – aulas – 1.5 m²/pertsonako haruko da.
 - Publica concurrencia – Salones de uso múltiple en edificios para congresos, hoteles, etc – 1m²/pertsonako hartzea posible litzateke beharbada, baina ziurtasunaren aldetik jotzearen, Docente-aulas hartu da.
- **AFORO ADIBIDE BAT**



Ondarroan, 2020ko ekainak 8an.

Mikel Inchaurre Ocerinjauregui